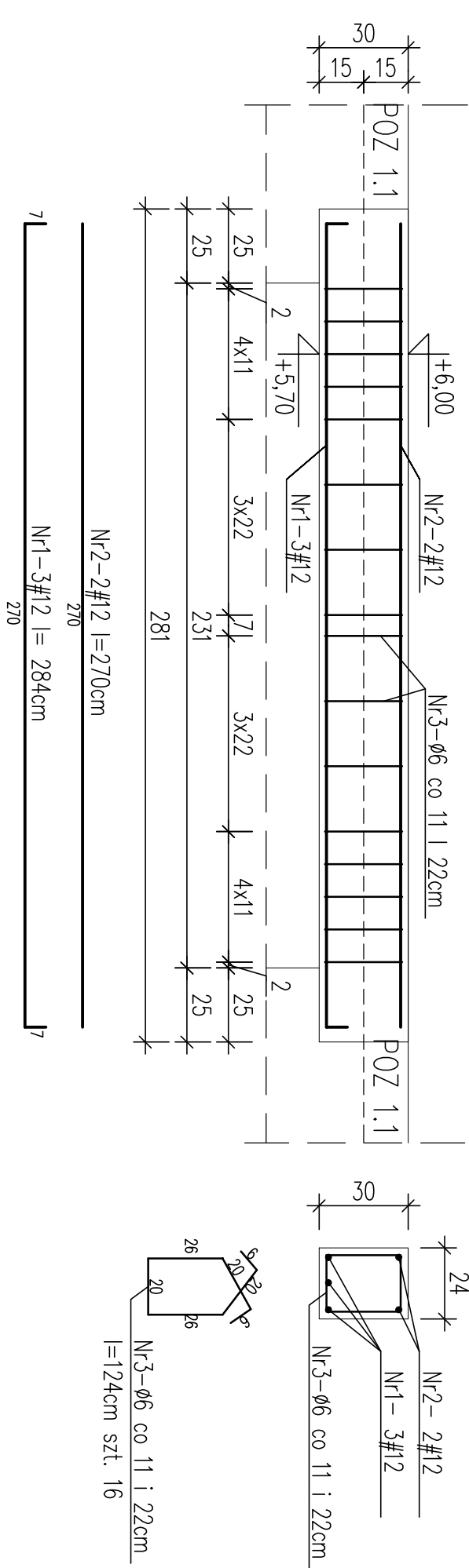
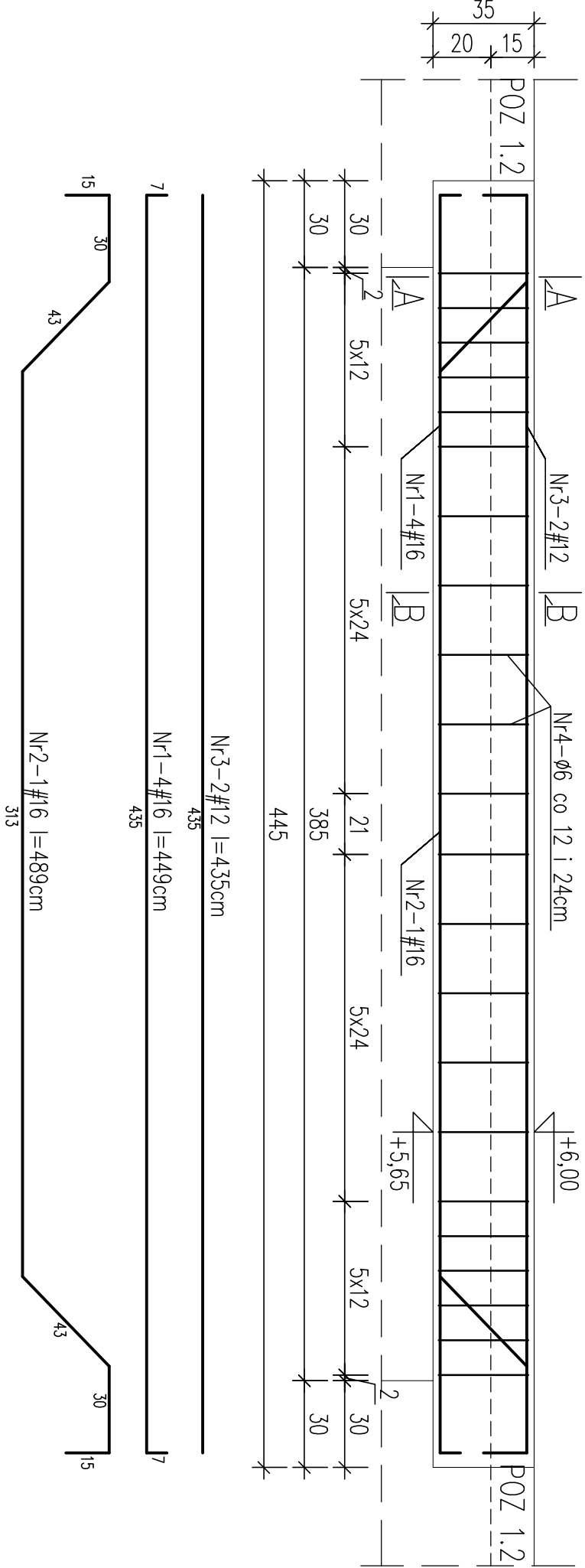


POZ 2.0 szt.1
skala 1:20



POZ 2.1 szt.1
skala 1:20



UWAGA:

- Otulenie zbrojenia a=2cm
- Beton C20/25
- STAL: AIIIIN – BP500SP– stal zbrojeniowa konstrukcyjna oraz strzemiona
- Podciąggi połączone monolitycznie z płytą stropową

Zakład Usług Projektowych G. Kalamarz w Przeworsku			
OBJEKT: Rozbudowa i nadbudowa budynków (budynki niemieszkalne) na działkach nr ewid. 900/8, 900/9 położonych w Przeworsku przy ul. Lubomirskich wraz ze zmianą sposobu ich użytkowania na budynek mieszkalny wielorodzinny			
PRZEDMIOT RYS:	SKALA	DATA	NR RYS:
POZ 2.0, POZ. 2.1	1:20	08.2017	3
PROJEKTOWAŁ:	SPECJ.	NR UPR.	PODPIS:
mgr inż. Janusz Para	konstr.	0168/08	
OPRACOWAŁ:	konstr–bud.		
mgr inż. Mateusz Turowski			
SPRAWDZIŁ:	konstr.	34/97	
mgr inż. Andrzej Kępka			